

# OVERBECK FÖRDERTECHNIK GMBH

FÖRDERANLAGEN FÜR HANDEL UND DIENSTLEISTUNG · ROLLENFÖRDERER · GURTFÖRDERER · SONDERANFERTIGUNGEN

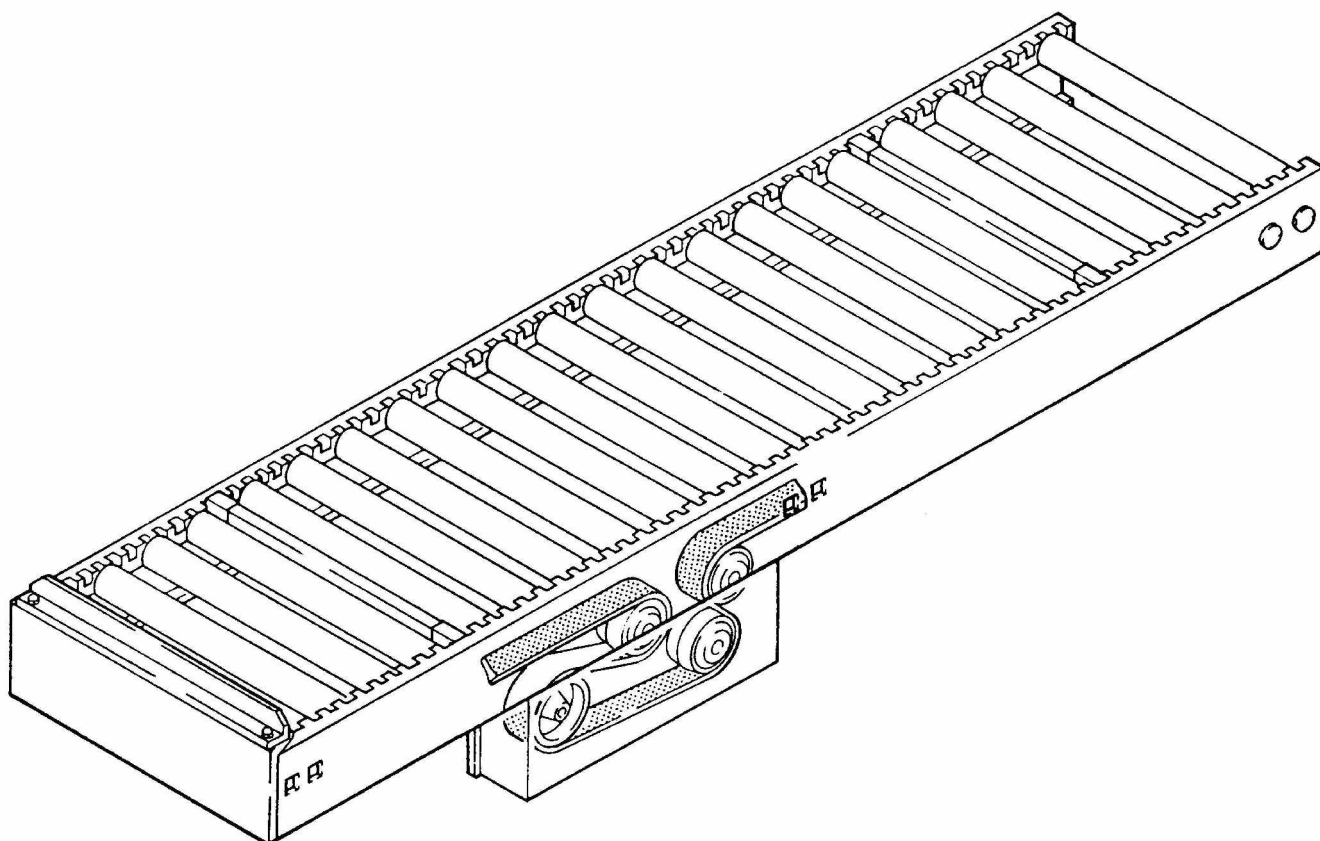


## Bedienungs- und Wartungsanleitung

Rollenförderer - schmaler Gurt - Mittenantrieb

Type: QDA

WN 1277



## Gurtspannung prüfen und einstellen

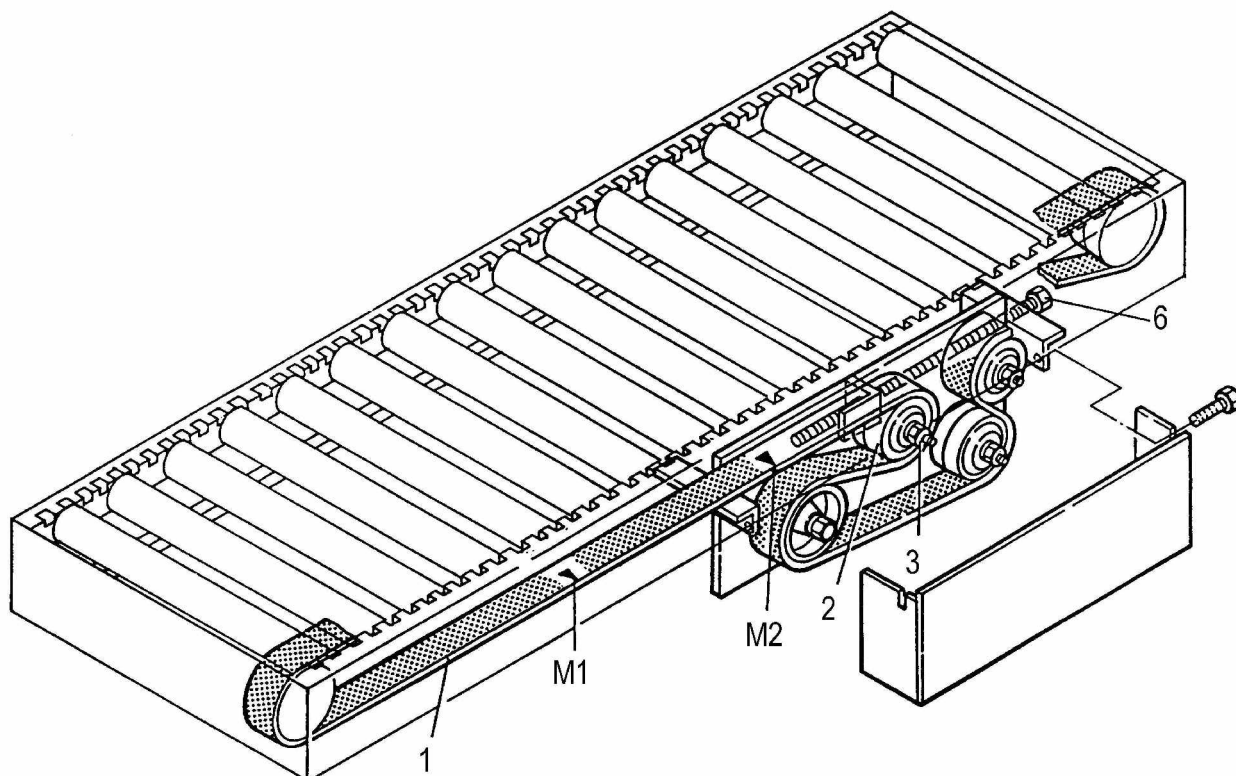


Bild 1

Legende:	1	Gurt
	2	Spannrolle (Laufrolle)
	3	Mutter
	6	Spannspindel
	M1	Messmarke
	M2	Messmarke

- Schrauben der Schutzhaube lösen und Schutzhaube abziehen.
- Mutter (3) der Spannrolle lösen (2)
- Gurt (1) an der Spannspindel (6) entspannen
- Die Gurtspannung soll 0,5% betragen.  
Hierzu sind Messmarken (M1 und M2) im Abstand von 1000 mm auf dem Gurt anzubringen.

### 1. Gurtspannung prüfen und einstellen

#### **Achtung !**

Rollenförderer abschalten und gegen einschalten sichern. Nicht bei laufendem Rollenförderer in den Gurt fassen.

Danach den Gurt an der Spannspindel spannen, bis sich der Abstand der Messmarken (M1 und M2) auf 1005 mm vergrößert hat; d. h.: 0,5 % Dehnung sind erreicht.

Wenn bei beladenem Rollenförderer und laufendem Antrieb der Gurt stehen bleibt, muss der Gurt an der Antriebsstation nachgespannt werden.

- Mutter der Spannrolle festziehen.
- Schutzhaube aufstecken und Schrauben festziehen.

## Gurtlauf prüfen und einstellen

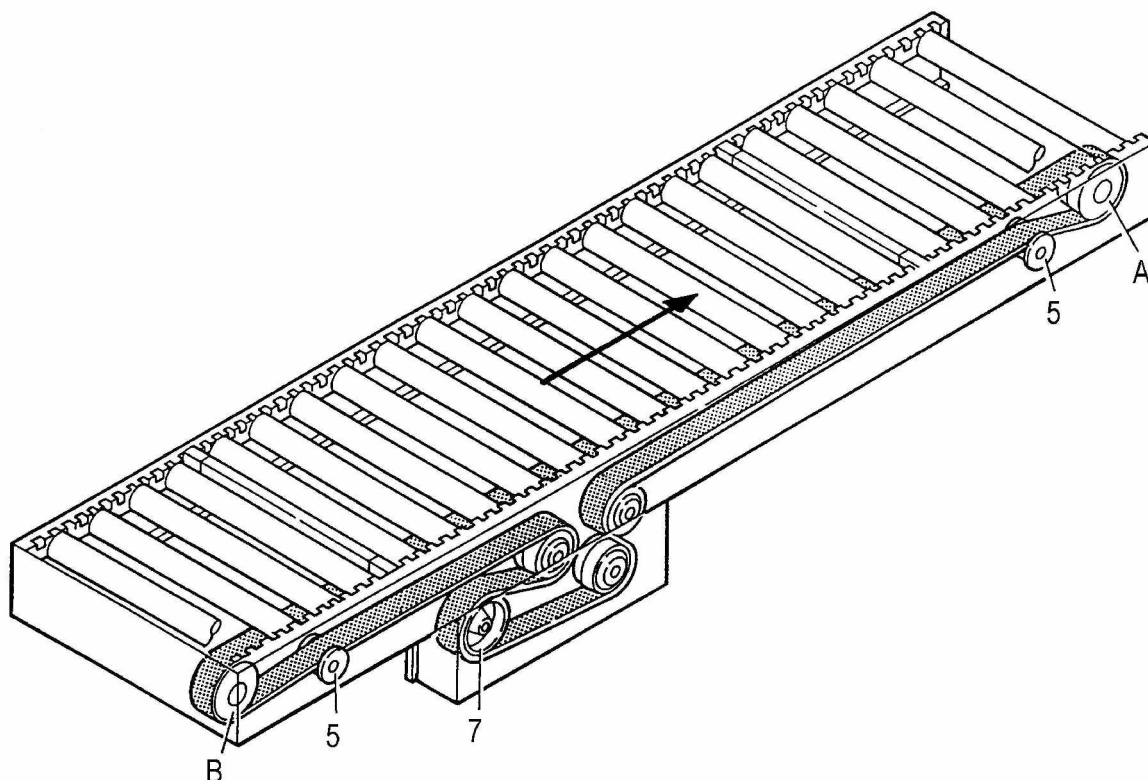


Bild 2

Legende:	5	Spurkranzrolle
	7	Antriebsrad
	A	Umlenkung vorne
	B	Umlenkung hinten

### 1. Gurtlauf prüfen und einstellen

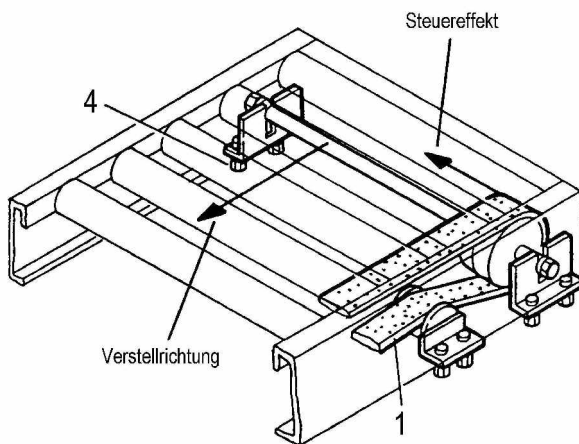
Voraussetzung für ein einwandfreies Einstellen ist, dass der Rollenförderer genau in Flucht und Waage steht. Alle Umlenk-, Spurkranz- und Tragrollen, sowie das Antriebsrad müssen rechtwinklig zum Gerüst angeordnet sein. Der Gurt muss auf den Umlenkrollen mittig laufen. Seitliches Verlaufen führt zur Gurtbeschädigung!

Das Ein- bzw. Nachstellen des Gurtes geschieht an den Umlenkungen A und B unterschiedlich. Hierbei ist die Förderrichtung zu beachten!

#### Hinweis

Die Umlenkung A ist immer in Förderrichtung ( → ) vorne, die Umlenkung B immer hinten.

## Gurtlauf prüfen und einstellen



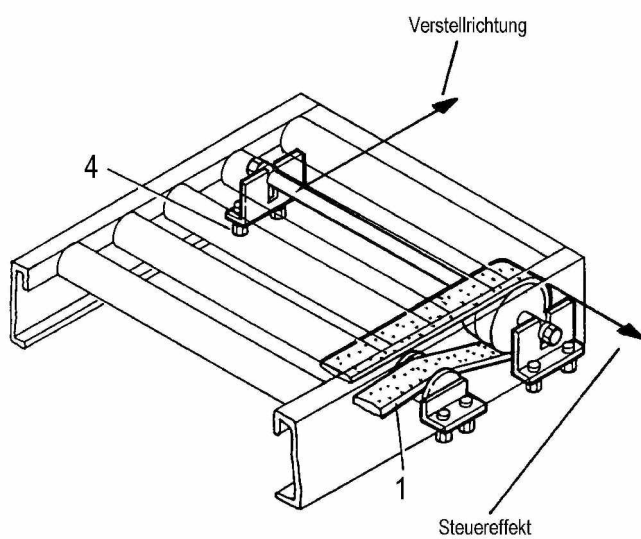
### Umlenkung B

An der Umlenkung B ist der Gurtlauf nur durch Verstellen der Achse zu beeinflussen.

Je nach Verstellrichtung erzielt man einen Steuereffekt des Gurtes wie in Bild 3 und 4 dargestellt.

Bild 3

Legende: 1 Gurt  
4 Schrauben



### Einstellung

- Schrauben (4) lösen.
- Achse Pfeilrichtung verschieben.
- wenn Gurt (1) mittig läuft, Schrauben festziehen.

Bild 4

Legende: 1 Gurt  
4 Schrauben

# OVERBECK FÖRDERTECHNIK GMBH

FÖRDERANLAGEN FÜR HANDEL UND DIENSTLEISTUNG · ROLLENFÖRDERER · GURTFÖRDERER · SONDERANFERTIGUNGEN

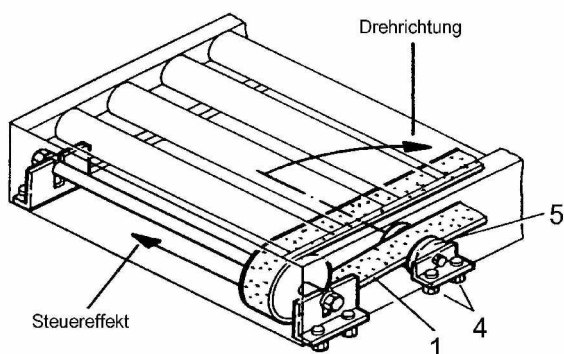
Typ: QDA

Blatt: 5

Ausgabe: WN 1277

Datum: 01.06

## Gurtlauf prüfen und einstellen



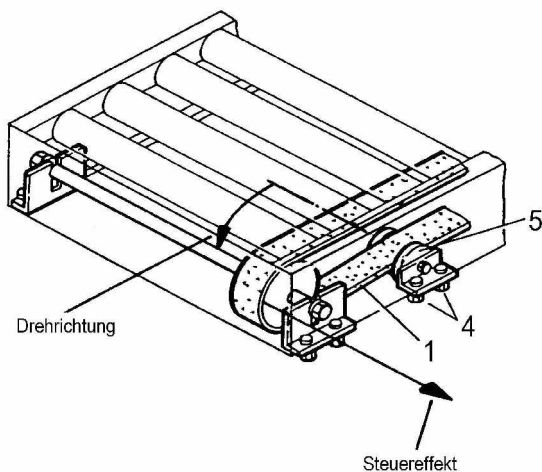
### Umlenkung A

An der Umlenkung A ist der Gurtlauf nur durch Verdrehen der Spurkranzrollen zu beeinflussen.

Je nach Drehrichtung erzielt man einen Steuereffekt des Gurtes wie in Bild 5 und 6 dargestellt.

Bild 5

Legende: 1 Gurt  
4 Schrauben  
5 Spurkranzrolle



### Einstellung

- Schrauben (4) lösen.
- Spurkranzrolle (5) Pfeilrichtung schwenken.
- wenn Gurt (1) mittig läuft, Schrauben festziehen.

Bild 6

Legende: 1 Gurt  
4 Schrauben  
5 Spurkranzrolle

# OVERBECK FÖRDERTECHNIK GMBH

FÖRDERANLAGEN FÜR HANDEL UND DIENSTLEISTUNG · ROLLENFÖRDERER · GURTFÖRDERER · SONDERANFERTIGUNGEN

Typ: QDA

Blatt: 6

Ausgabe: WN 1277

Datum: 01.06

## Wartung und Pflege

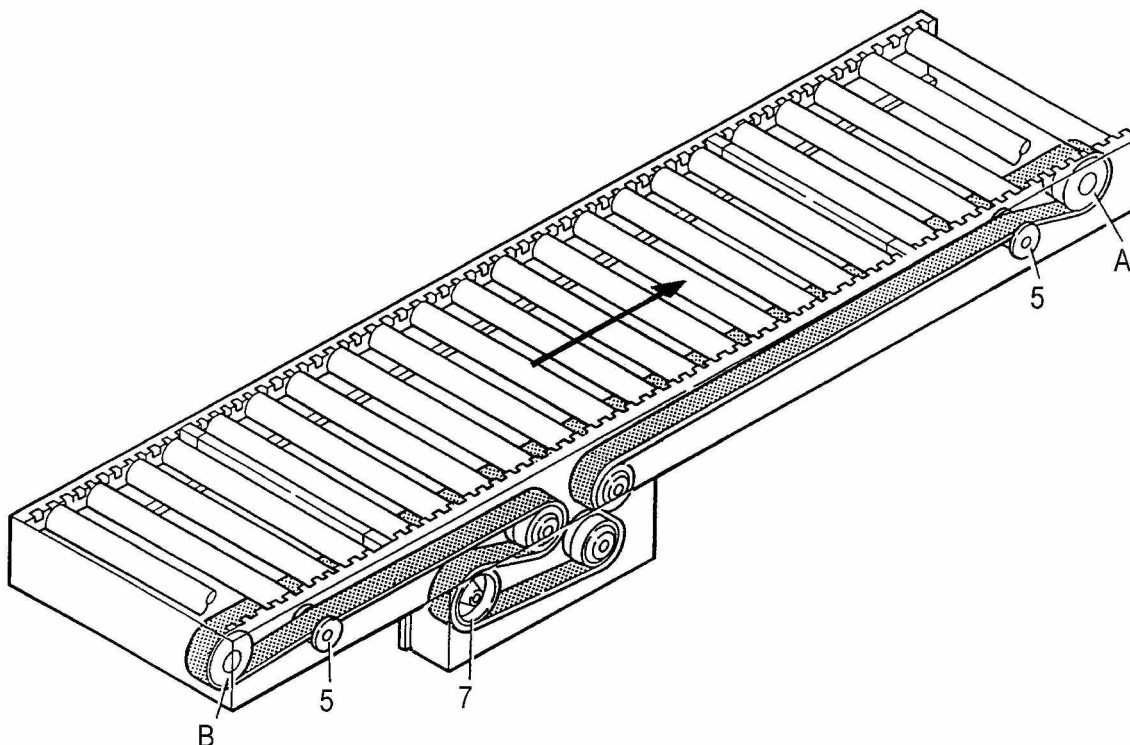


Bild 7

Legende:	5	Spurkranzrolle
	7	Antriebsrad
	A	Umlenkung vorne
	B	Umlenkung hinten

An den Rollen und dem Antriebsrad haftender Schmutz ist - soweit erforderlich - mechanisch zu entfernen.

### 1. Rollenförderer reinigen

Der Gurt, das Antriebsrad (7) und sämtliche Trag-, Umlenk-, Spurkranz- sowie sonstige Rollen sind regelmäßig auf Verschmutzung zu prüfen und - soweit erforderlich - zu reinigen.

#### **Achtung!**

Elektrische Stromzuführung abschalten, Hauptschalter in Stellung **AUS** schalten und gegen unbeabsichtigtes Einschalten sichern.

#### **Hinweis**

Starke Verschmutzung kann zu einem ungewollten Steuereffekt und zum Verlaufen des Gurtes führen.

### 2. Schmierung

Sämtliche Rollen sind wartungsfrei gelagert. Für den Antrieb gelten die Hersteller-Vorschriften.

### 3. Wartungsplan

Die im Wartungsplan WN 1273 angegebenen Wartungsvorschriften und Wartungsintervalle sind unbedingt durchzuführen und einzuhalten.

Der Gurt kann mit lauwarmen Wasser, bei stark fetthaltiger Verschmutzung mit Spiritus gereinigt werden.

# OVERBECK FÖRDERTECHNIK GMBH

FÖRDERANLAGEN FÜR HANDEL UND DIENSTLEISTUNG · ROLLENFÖRDERER · GURTFÖRDERER · SONDERANFERTIGUNGEN

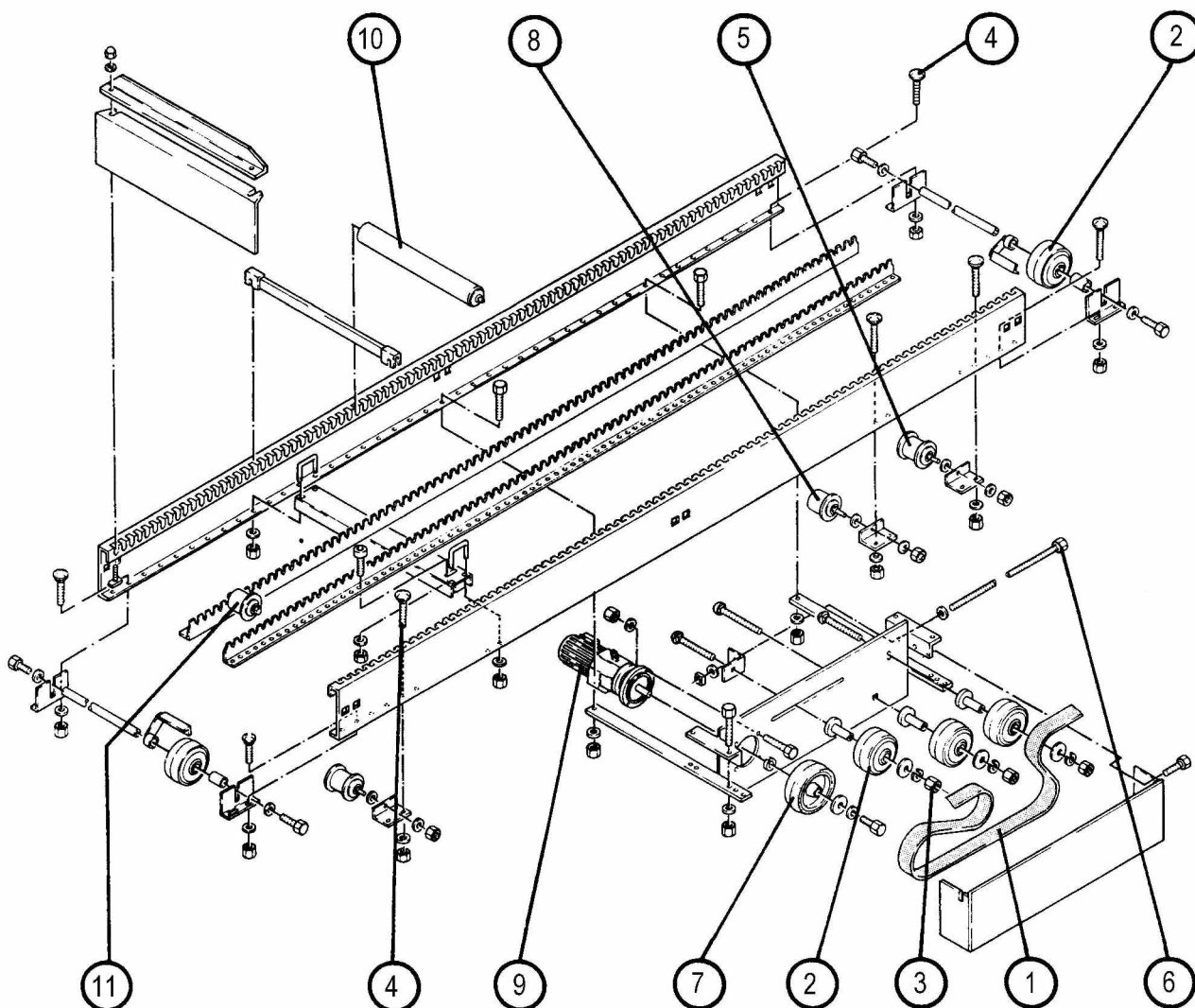
Typ: QDA

Blatt: 7

Ausgabe: WN 1277

Datum: 01.06

## Ersatzteile



POS. NR.	BENENNUNG	ERSATZTEILNUMMER
1	Gurt	separate Ersatzteilliste
2	Laufrolle Ø 100	RM 84166
3	Sechskantmutter M10 DIN 934 vz	RM 91370
4	Flachrundschaube M8x20 DIN 603 vz	RM 91263
5.	Spurkranzrolle Ø 50 St. vz	RM 96040
6	Spannspindel M10x380 vz	PAI 0002
7	Antriebsrad Ø 160 Bohrung Ø 20	Y 083030
8	Untergurtrolle rechts / links	RM 96060 / RM 96061
9	Getriebemotor	separate Ersatzteilliste
10	Tragrolle	separate Ersatzteilliste
11	Andruckrolle	RM 96074